



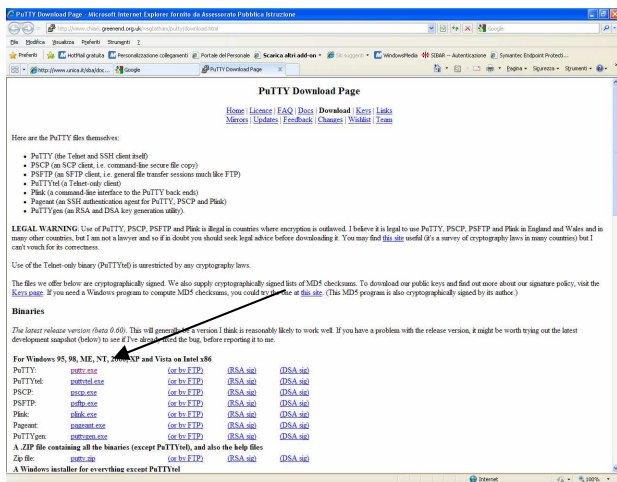
**REGIONE AUTONOMA DELLA SARDEGNA**

ASSESSORATO DELLA PUBBLICA ISTRUZIONE,  
BENI CULTURALI, INFORMAZIONE, SPETTACOLO E SPORT

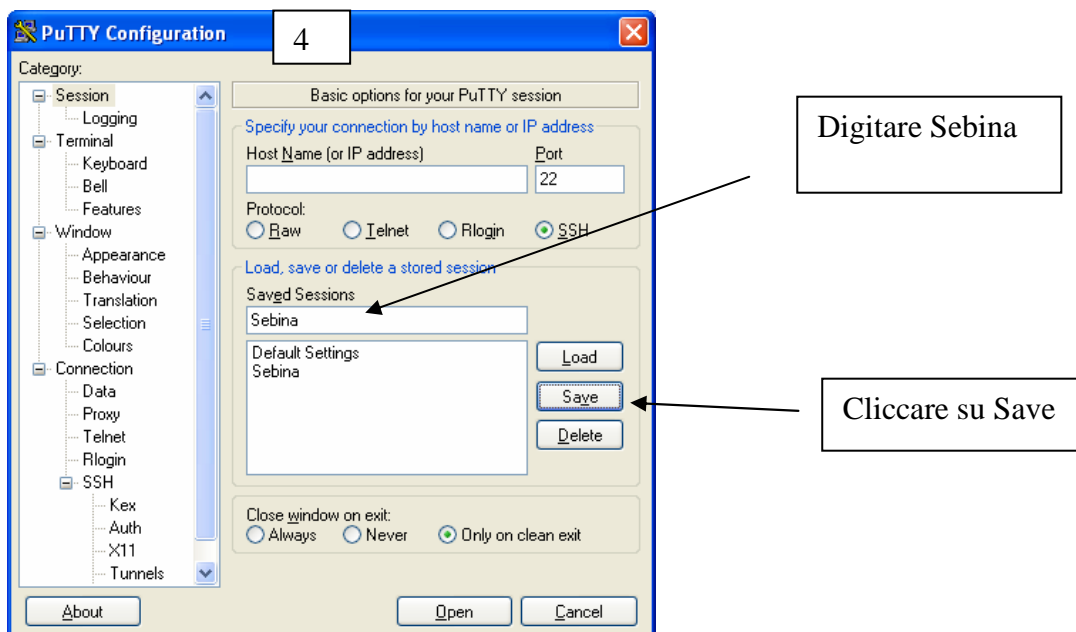
Direzione generale dei beni culturali, informazione, spettacolo e sport

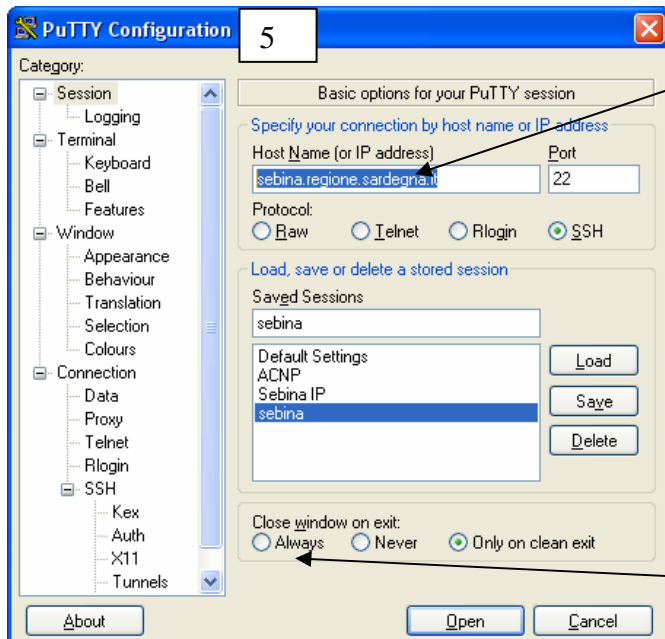
# Manuale di configurazione dell'emulatore Putty

Prima operazione, collegarsi al link seguente e scaricare il file Putty.exe  
<http://www.chiark.greenend.org.uk/~sgtatham/putty/download.html>



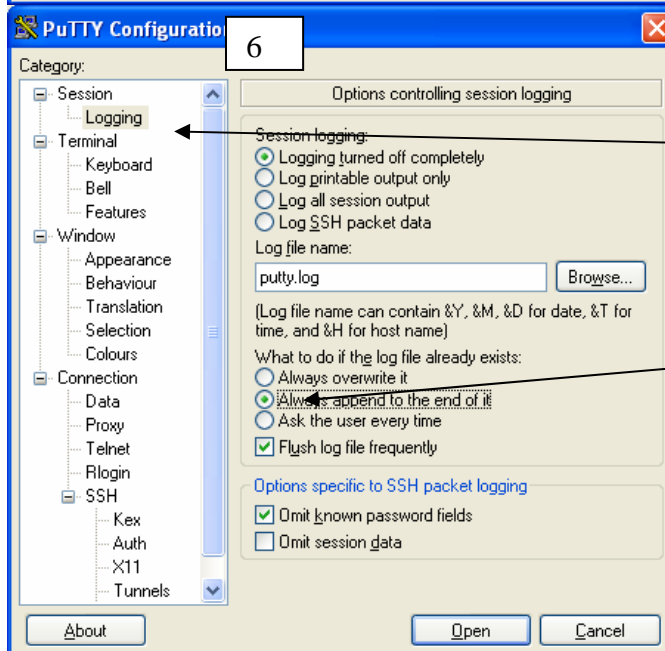
1. Copiare il file eseguibile Putty.exe nella cartella c:\programmi\Putty (se non esiste, crearla);  
n.b. il percorso c:\programmi\putty non è obbligatorio,
2. Creare un link sul desktop, cliccando con il tasto destro del mouse sull'eseguibile;
3. Fare doppio click sul collegamento creato sul desktop, si aprirà la seguente finestra di configurazione





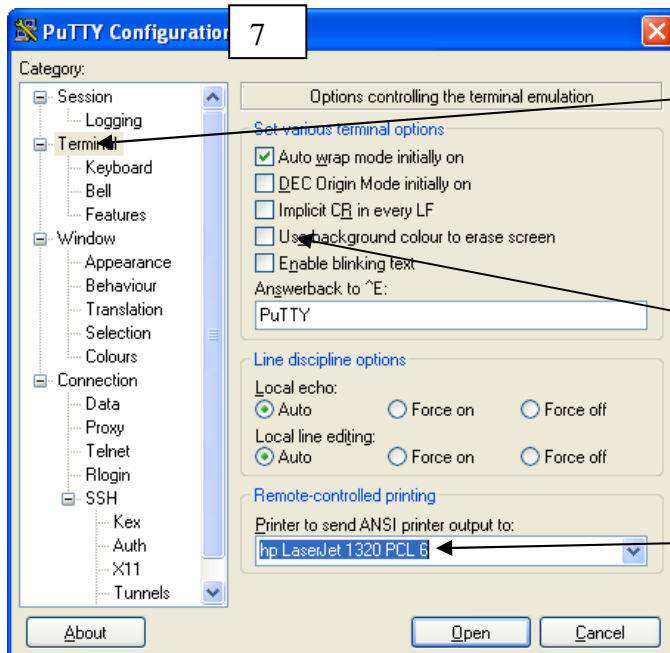
Digitare l'indirizzo dell'host:  
sebina.regione.sardegna.it

Selezionare  
Always



Cliccare su logging

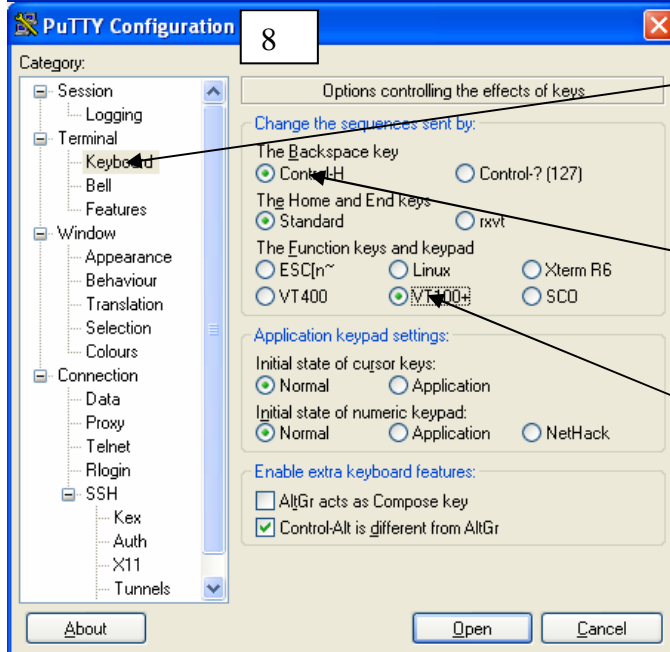
Selezionare: Always  
append to the end of it



Cliccare su Terminal

Deselezionare la voce:  
Use background  
colour to erase screen

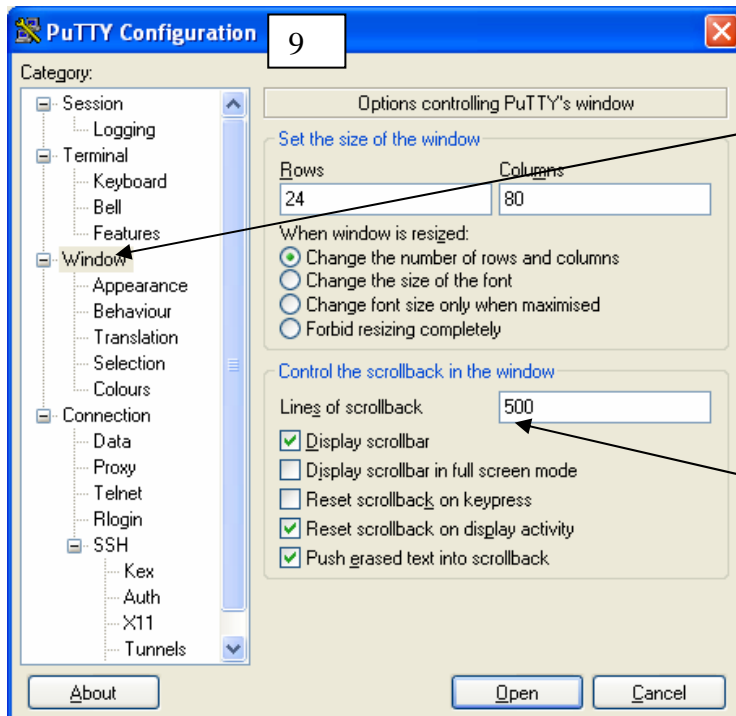
Selezionare la  
stampante su cui si  
stampa regolarmente



Cliccare su Keyboard

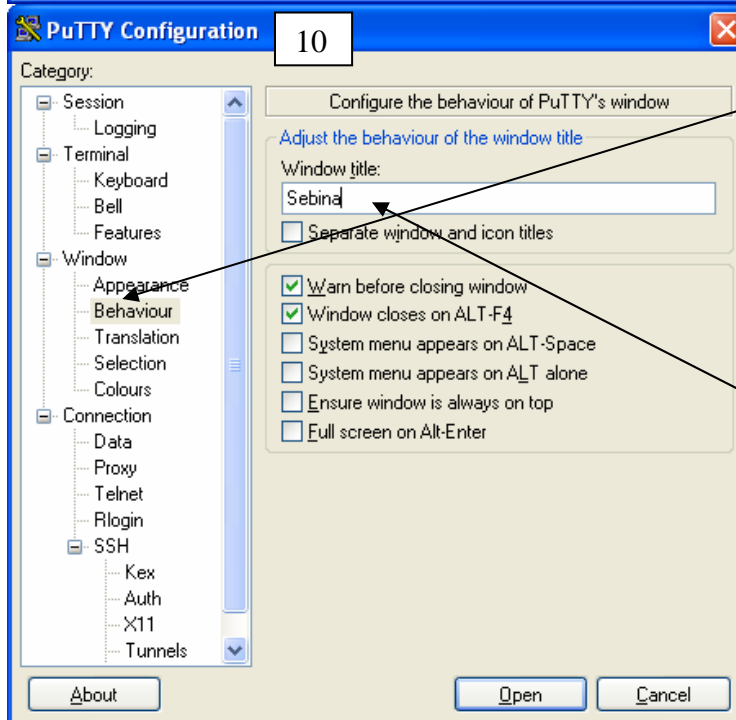
Selezionare Control-H

Selezionare VT100+



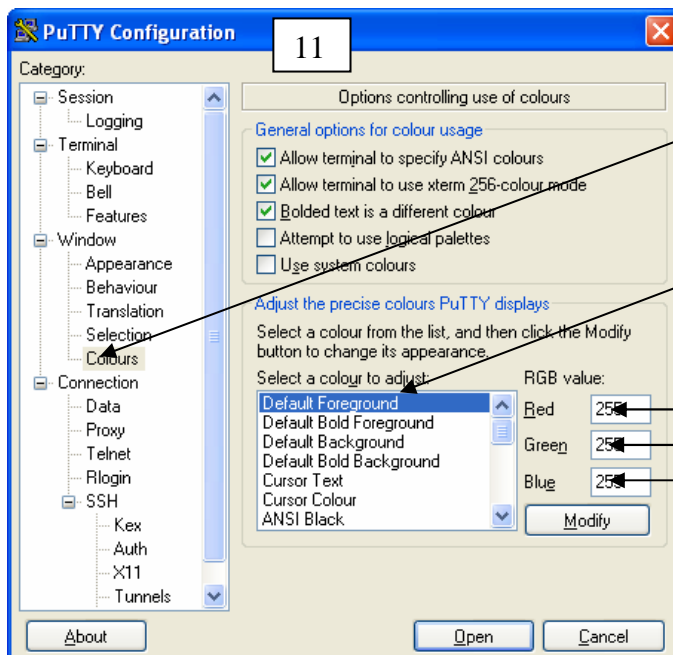
Cliccare su Window

Digitare il valore 500



Cliccare su Behaviour

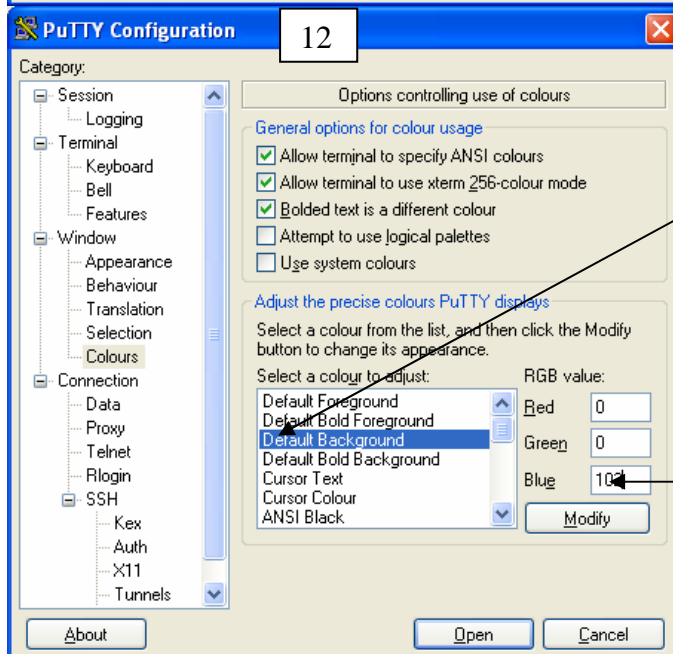
Digitare Sebina



Cliccare su Colours

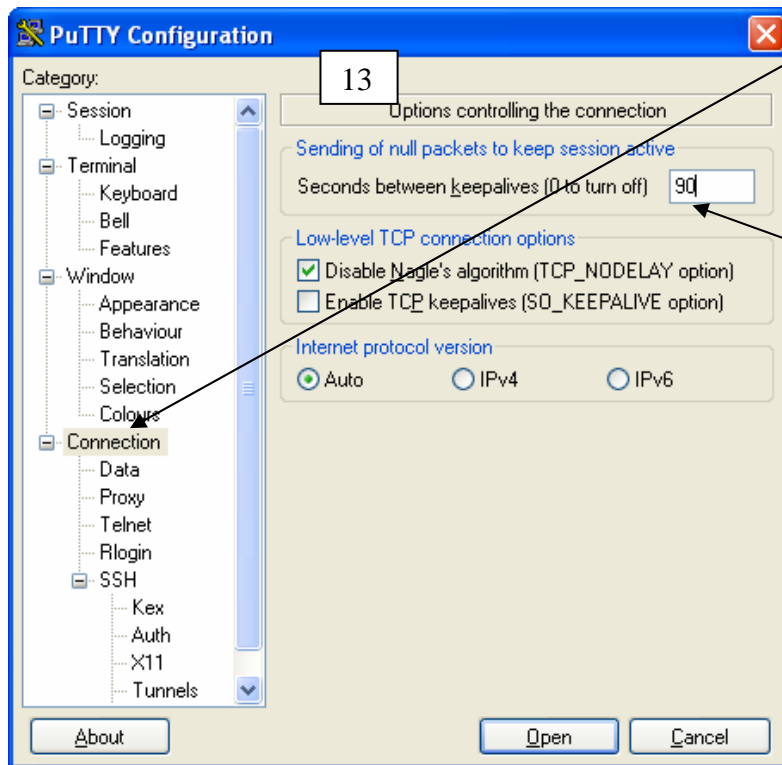
Selezionare: Default Foreground

Impostare i valori a 255



Selezionare: Default Background

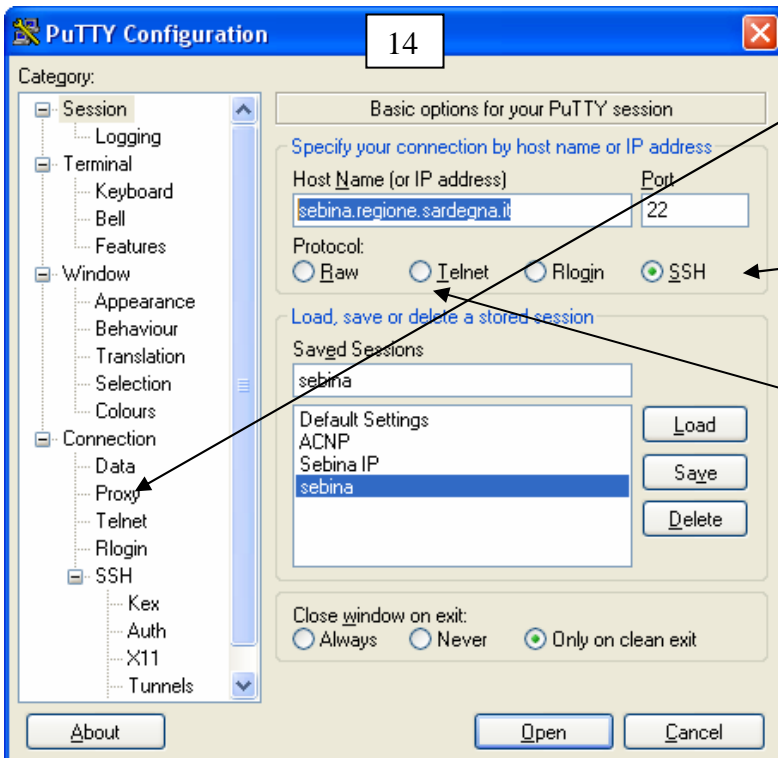
Impostare il valore della casella Blue a 102



Cliccare su Connection

Impostare il valore a 90

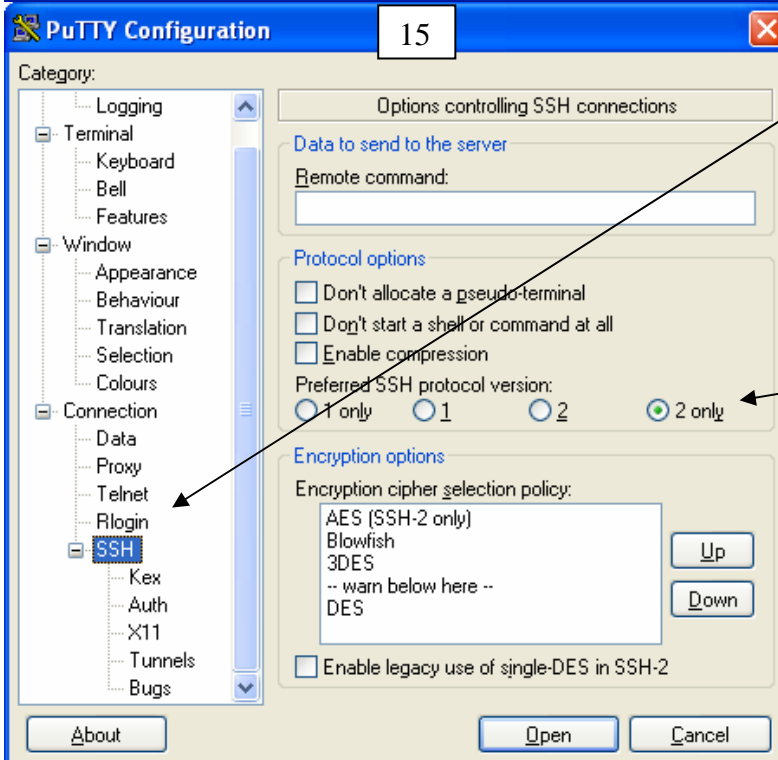
Se la connessione ad internet avviene tramite un server proxy, seguire le istruzioni del passaggio successivo (14), inserendo i dati forniti dall'amministratore della vostra rete (IP proxy), altrimenti andare al passaggio 15 tralasciando il 14



Cliccare su Proxy

Digitare la porta 1080

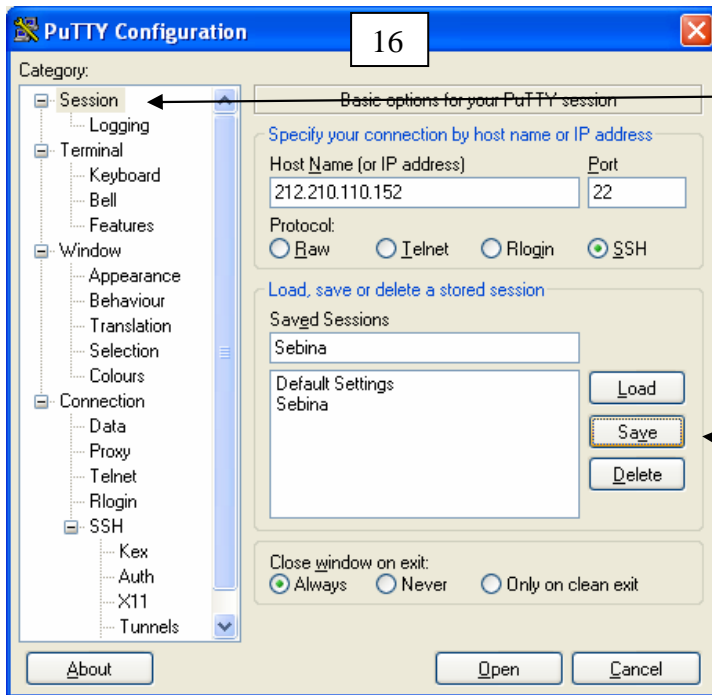
Inserire l'indirizzo del server proxy



Cliccare su SSH

Selezionare 2 Only



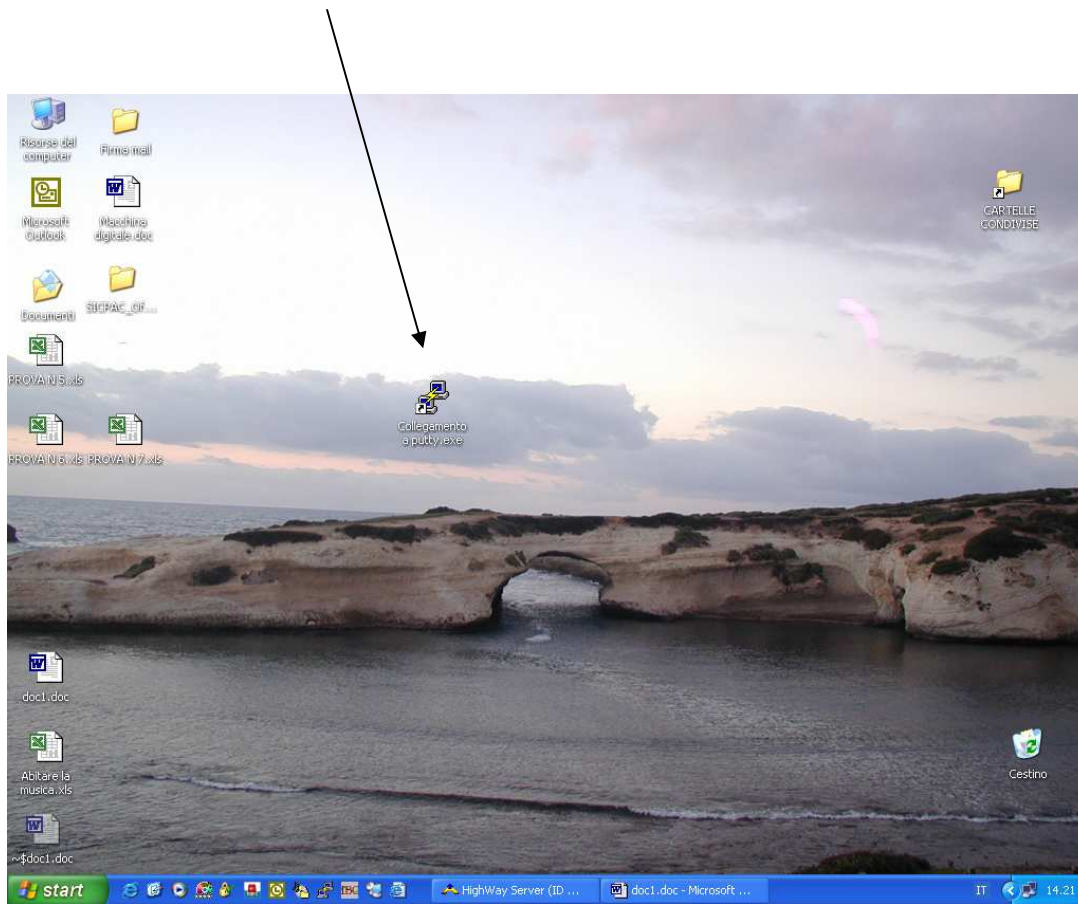


Cliccare su Session

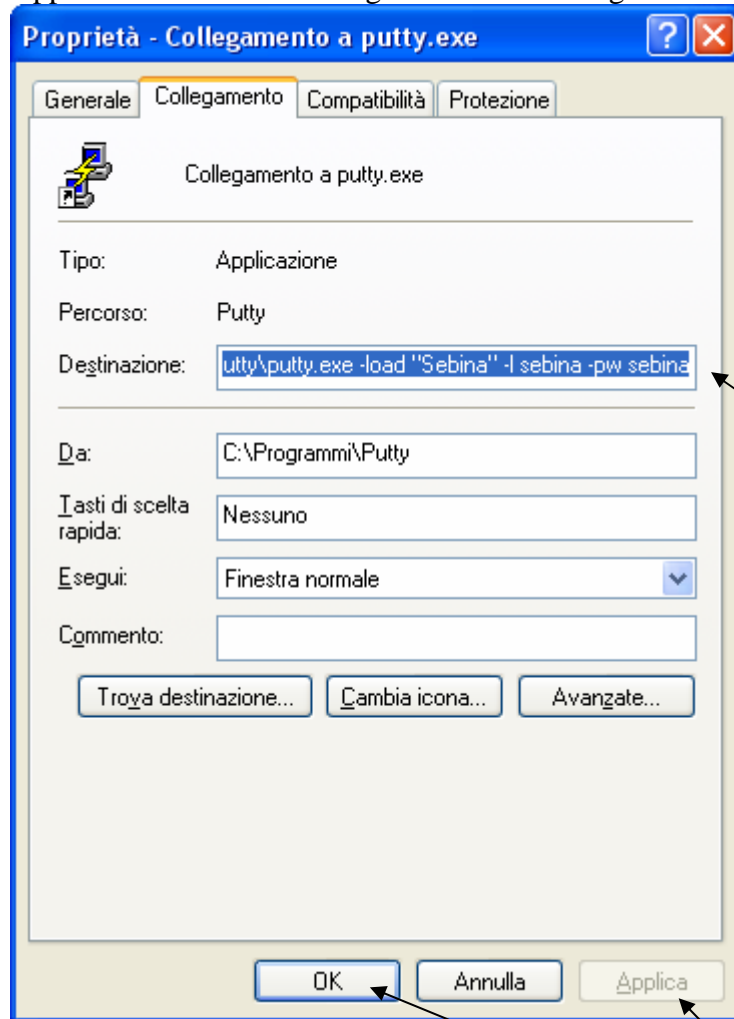
Cliccare su Save

A questo punto abbiamo salvato tutte le impostazioni nella sessione denominata Sebina. Chiudere la finestra cliccando sulla crocetta posta in alto a destra della finestra.

**17. cliccare con il tasto destro del mouse sul link a putty che abbiamo creato precedentemente sul desktop, quindi su proprietà**



Apparirà la finestra di configurazione del collegamento



Cliccare nella casellina "Destinazione:" e posizionare il cursore alla fine del testo, inserire uno spazio e digitare la stringa seguente:

```
-load "Sebina" -l sebina -pw sebina
```

Es. C:\Programmi\Putty\putty.exe -l sebina -pw sebina

Leggasi elle minuscola

Cliccare su applica e su ok

Abbiamo concluso la configurazione.

Per avviare il terminale, fare doppio click sul link a putty, sul desktop, per accedere alla sessione Sebina.